

## NOTE DE PRÉSENTATION BRÈVE ET SYNTHÉTIQUE DU COMPTE ADMINISTRATIF 2017

L'article L 2313-1 du Code Général des Collectivités Territoriales prévoit qu'une présentation brève et synthétique retraçant les informations financières essentielles est jointe au compte administratif afin de permettre aux citoyens d'en saisir les enjeux. Elle sera mise en ligne sur le site internet de la Collectivité.

La Commune d'Etival-Clairefontaine compte 2 655 habitants.

### Budget Commune

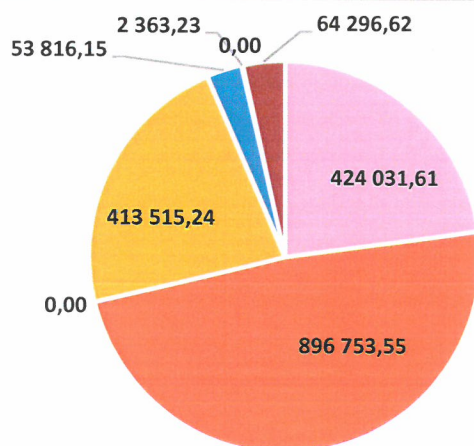
#### Section de fonctionnement :

L'année 2017 a généré un excédent de fonctionnement de 598 203,43 euros.

#### DÉPENSES

Les dépenses de fonctionnement se sont élevées à 1 854 776,40 euros, soit une baisse de 69 960,03 euros par rapport à 2016 ( - 3,64 %).

Dépenses de fonctionnement		
Chapitre	Désignation	Réalisé
011	Charges à caractère général	424 031,61
012	Charges de personnel et frais assimilés	896 753,55
014	Atténuations de produits	0,00
65	Autres charges de gestion courante	413 515,24
66	Charges financières	53 816,15
67	Charges exceptionnelles	2 363,23
042	Opérations d'ordre de transfert entre sections	64 296,62
	<b>TOTAL DEPENSES</b>	<b>1 854 776,40</b>

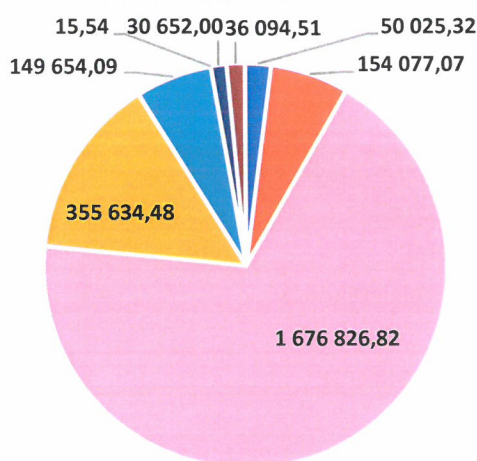


- 011 Charges à caractère général
- 012 Charges de personnel et frais assimilés
- 014 Atténuations de produits
- 65 Autres charges de gestion courante
- 66 Charges financières
- 67 Charges exceptionnelles
- 023 Virement à la section d'investissement
- 042 Opérations d'ordre de transfert entre sections

## RECETTES

Les recettes de fonctionnement se sont élevées à 2 452 979,83 euros, soit une augmentation de 21 651,05 euros par rapport à 2016, soit + 0,89 %, hausse due notamment au remboursement sur rémunérations du personnel

<i>Recettes de fonctionnement</i>		
<i>Chapitre</i>	<i>Désignation</i>	<i>Réalisé</i>
013	Atténuations de charges	50 025,32
70	Produits des services, domaine et ventes diverses	154 077,07
73	Impôts et taxes	1 676 826,82
74	Dotations, subventions et participations	355 634,48
75	Autres produits de gestion courante	149 654,09
76	Produits financiers	15,54
77	Produits exceptionnels	30 652,00
042	Opérations d'ordre de transfert entre sections	36 094,51
	<b>TOTAL RECETTES</b>	<b>2 452 979,83</b>



- 013 Atténuations de charges
- 70 Produits des services, domaine et ventes diverses
- 73 Impôts et taxes
- 74 Dotations, subventions et participations
- 75 Autres produits de gestion courante
- 76 Produits financiers
- 77 Produits exceptionnels
- 042 Opérations d'ordre de transfert entre sections

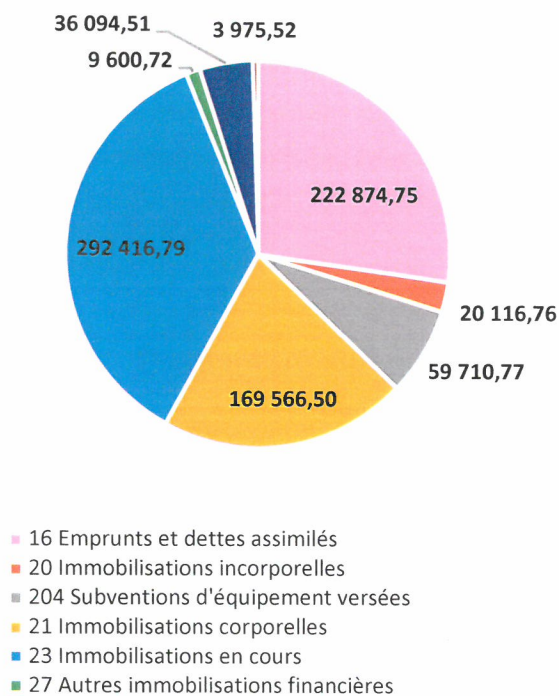
## Section d'investissement :

L'année 2017 a généré un déficit de 119 678,03 euros, notamment dû à l'emprunt prévu non réalisé et aux subventions non encore versées.

## DÉPENSES

Les dépenses d'investissement se sont élevées à 814 356,32 euros, soit une augmentation de 19 081,88 euros par rapport à 2016, soit + 2,4 %, notamment due à l'acquisition d'un immeuble Place Abbatale.

<b>Dépenses d'investissement</b>		
<b>Chapitre</b>	<b>Désignation</b>	<b>Réalisé</b>
16	Emprunts et dettes assimilés	222 874,75
20	Immobilisations incorporelles	20 116,76
204	Subventions d'équipement versées	59 710,77
21	Immobilisations corporelles	169 566,50
23	Immobilisations en cours	292 416,79
27	Autres immobilisations financières	9 600,72
040	Opérations d'ordre de transfert entre sections	36 094,51
041	Opérations patrimoniales	3 975,52
	<b>TOTAL DEPENSES</b>	<b>814 356,32</b>

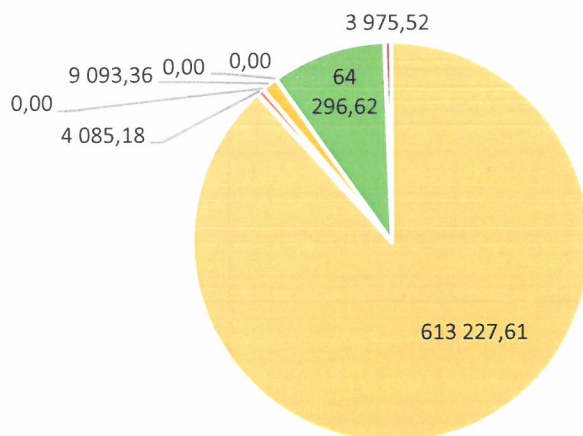


## **RECETTES**

Les recettes d'investissement se sont élevées à 694 678,29 euros, soit une baisse de 42 930,77 euros par rapport à 2016, soit - 5,8 %, notamment due aux subventions non encore perçues et à la baisse des opérations d'ordre liées à la cession d'un véhicule.

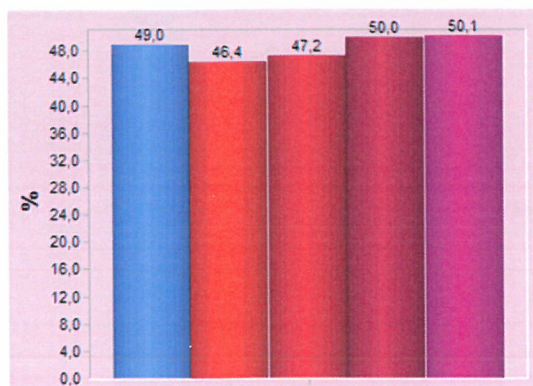
<b>Recettes d'investissement</b>		
<b>Chapitre</b>	<b>Désignation</b>	<b>Réalisé</b>
10	Dotations, fonds divers et réserves	613 227,61
13	Subventions d'investissement reçues	4 085,18
16	Emprunts et dettes assimilés	0,00
27	Autres immobilisations financières	9 093,36
040	Opérations d'ordre de transfert entre sections	64 296,62
041	Opérations patrimoniales	3 975,52
	<b>TOTAL DEPENSES</b>	<b>694 678,29</b>





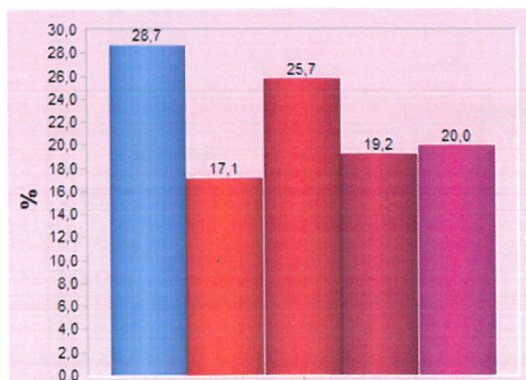
- 10 Dotations, fonds divers et réserves
- 13 Subventions d'investissement reçues
- 16 Emprunts et dettes assimilés
- 27 Autres immobilisations financières
- 021 Virement de la section de fonctionnement
- 024 Produits des cessions d'immobilisations
- 040 Opérations d'ordre de transfert entre sections
- 041 Opérations patrimoniales

### Frais de personnel / Dépenses réelles de fonctionnement :



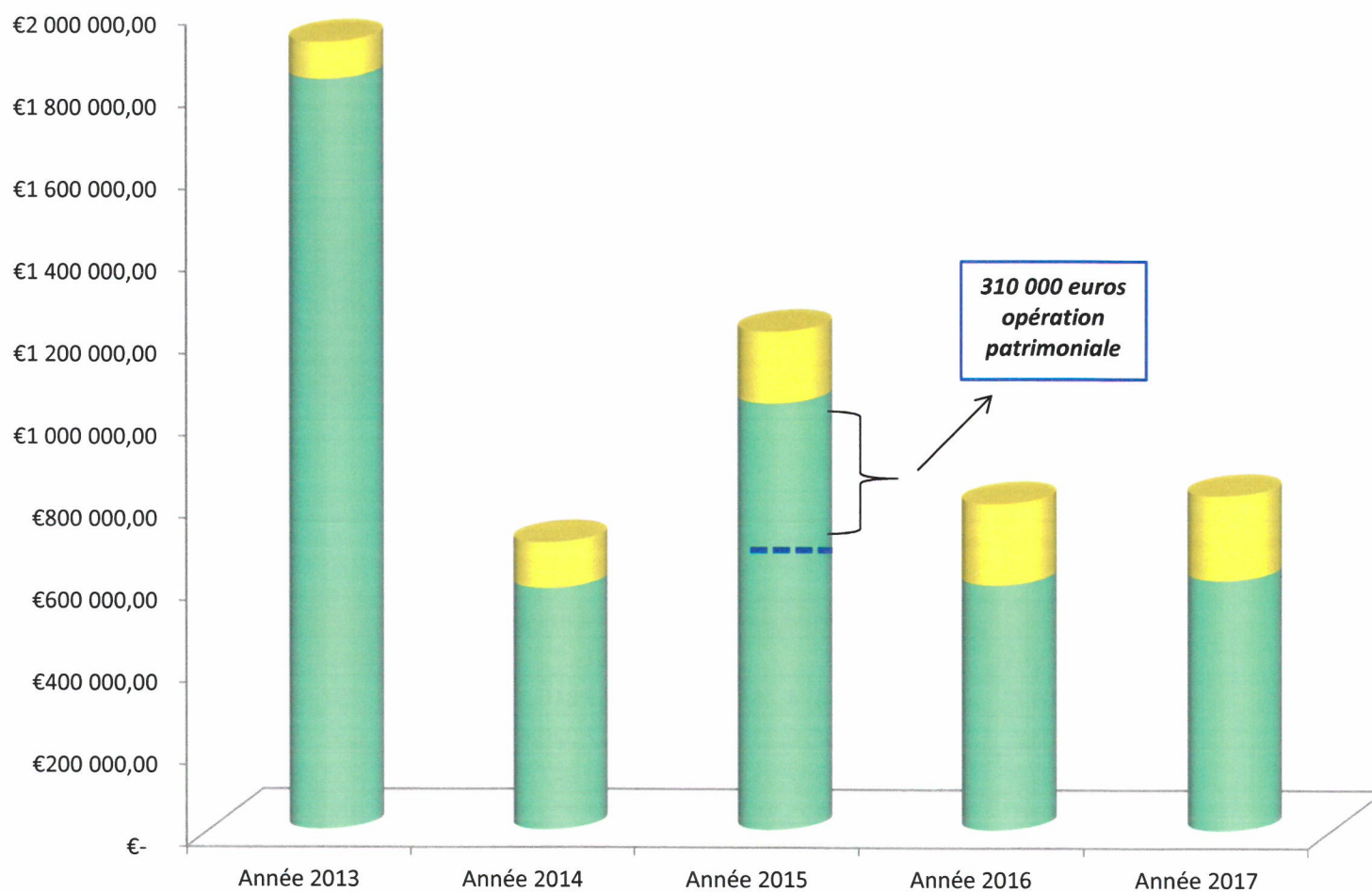
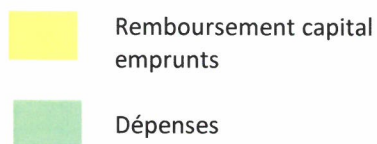
Légende	
■	France 2015
■	Réalisé 2014
■	Réalisé 2015
■	Réalisé 2016
■	Réalisé 2017

### Dépenses d'équipement brut / Recettes réelles de fonctionnement :



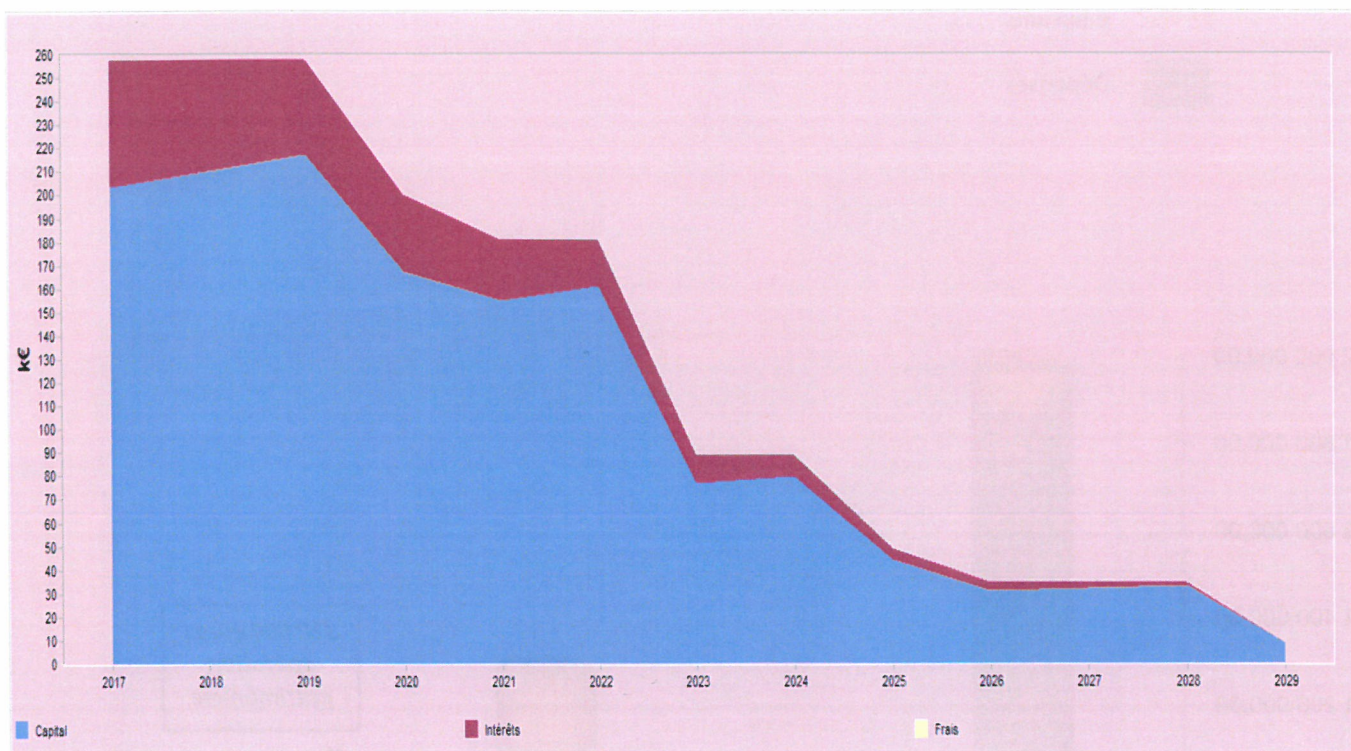
Légende	
■	France 2015
■	Réalisé 2014
■	Réalisé 2015
■	Réalisé 2016
■	Réalisé 2017

## Dépenses d'investissement de 2013 à 2017



## DETTE

Niveau de la dette :



Evolution des remboursements par année			
Année	Capital	Intérêts	Total versement
2017	203 674,75	53 816,15	257 490,90
2018	210 470,23	47 020,67	257 490,90
2019	217 542,99	39 947,91	257 490,90
2020	167 321,25	32 771,10	200 092,35
2021	154 921,02	26 038,48	180 959,50
2022	161 895,04	19 064,46	180 959,50
2023	77 021,24	11 773,93	88 795,17
2024	80 292,90	8 502,27	88 795,17
2025	44 262,04	5 089,39	49 351,43
2026	31 277,64	3 422,52	34 700,16
2027	32 428,56	2 271,60	34 700,16
2028	33 621,83	1 078,33	34 700,16
2029	8 597,20	77,84	8 675,04