



COVID-19 : procédure de relève des compteurs d'eau potable

Nous procédons dès maintenant aux relevés des compteurs d'eau sur notre commune. En cette période particulière, pour garantir votre sécurité et celle de nos agents, nous avons exceptionnellement fait le choix de vous donner la possibilité de transmettre l'index de votre compteur intérieur d'eau en apposant sur votre porte votre relevé avec le coupon* ci-dessous. **(*merci de le laisser tant que l'agent ne l'a pas retiré au moment de son passage)**

Calendrier approximatif de passage de l'agent par secteur.

Semaine 44	Menil	Semaine 48	Abbaye – Cités - Vivier
Semaine 45	Menil	Semaine 49	Vivier -Deyfosse
Semaine 46	8 mai - Pajailles	Semaine 50	Bellefontaine – Av Charles- de-Gaulle
Semaine 47	8 mai - Pajailles	Semaine 51	La Fosse



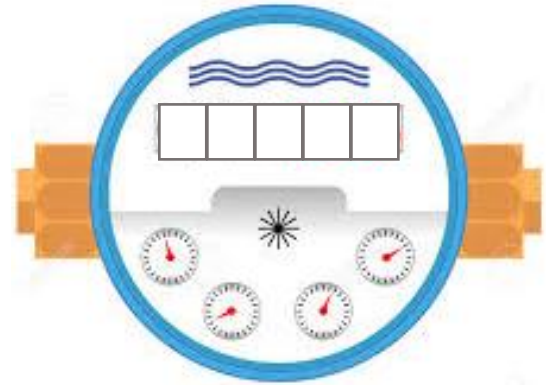
Nom :

Prénom :

Adresse :

N°compteur :

Date du relevé :



COVID-19 : procédure de relève des compteurs d'eau potable

Nous procédons dès maintenant aux relevés des compteurs d'eau sur notre commune. En cette période particulière, pour garantir votre sécurité et celle de nos agents, nous avons exceptionnellement fait le choix de vous donner la possibilité de transmettre l'index de votre compteur intérieur d'eau en apposant sur votre porte votre relevé avec le coupon* ci-dessous. **(*merci de le laisser tant que l'agent ne l'a pas retiré au moment de son passage)**

Calendrier approximatif de passage de l'agent par secteur.

Semaine 44	Menil	Semaine 48	Abbaye – Cités - Vivier
Semaine 45	Menil	Semaine 49	Vivier -Deyfosse
Semaine 46	8 mai - Pajailles	Semaine 50	Bellefontaine – Av Charles- de-Gaulle
Semaine 47	8 mai - Pajailles	Semaine 51	La Fosse



Nom :

Prénom :

Adresse :

N°compteur :

Date du relevé :

